

ขอบเขตของงาน (Term of Reference : TOR)
การบริหารจัดการห้องพยาบาลสำนักงาน กสทช. ประจำปี ๒๕๖๖

๑. หลักการและเหตุผล

กฎกระทรวงว่าด้วยการจัดสวัสดิการในสถานประกอบกิจการ พ.ศ. ๒๕๔๘ กำหนดให้ สถานที่ทำงาน ที่มีลูกจ้างทำงานในขณะเดียวกันตั้งแต่ ๒๐๐ คนขึ้นไป ต้องจัดให้มีเวชภัณฑ์และยาเพื่อใช้ในการปฐมพยาบาล ตามห้องรักษาพยาบาลพร้อมเตียงพักคนไข้อย่างน้อย ๑ เตียง เวชภัณฑ์และยาตามความจำเป็นและเพียงพอ แก่การรักษาพยาบาลเบื้องต้น โดยสำนักงาน กสทช. จัดให้มีห้องพยาบาลสำหรับให้บริการตรวจรักษาและปฐมพยาบาลเบื้องต้นแก่พนักงาน ลูกจ้าง และผู้ปฏิบัติงานของสำนักงาน กสทช. พร้อมจัดยา และเวชภัณฑ์ ให้ตรงตามกับลักษณะอาการของโรคที่เกิดขึ้นได้ถูกต้อง และในปี ๒๕๖๕ สำนักงาน กสทช. ได้ว่าจ้างโรงพยาบาลกล้วยน้ำไท ตามสัญญาเลขที่ ๘๖๕๐๐๓๘ ลงวันที่ ๒๘ มกราคม ๒๕๖๕ เริ่มตั้งแต่วันที่ ๑ มกราคม ๒๕๖๕ สิ้นสุดวันที่ ๓๑ ธันวาคม ๒๕๖๕

ดังนั้น เพื่อให้เป็นไปตามกฎหมายและเพื่อให้การบริหารจัดการห้องพยาบาลสำนักงาน กสทช. และจัดสวัสดิการห้องพยาบาลสำนักงาน กสทช. เป็นไปด้วยความถูกต้อง เรียบร้อย และอย่างต่อเนื่อง จึงจำเป็นต้องดำเนินการจ้างเหมาการบริหารจัดการห้องพยาบาล สำนักงาน กสทช. ต่อเนื่องในปี ๒๕๖๖ เริ่มตั้งแต่วันที่ ๑ มกราคม ๒๕๖๖ ถึงวันที่ ๓๑ ธันวาคม ๒๕๖๖

๒. วัตถุประสงค์

๒.๑ เพื่อจ้างบริหารจัดการห้องพยาบาลให้เป็นไปตามมาตรฐานในการพยาบาลอาการเจ็บป่วย เบื้องต้นหรือการปฐมพยาบาลเบื้องต้นก่อนนำส่งโรงพยาบาล

๒.๒ เพื่อการจ่ายยาและเวชภัณฑ์ให้ตรงตามลักษณะอาการของโรค

๒.๓ เพื่อให้บริการการรักษาพยาบาล การปฐมพยาบาลเบื้องต้นและให้คำปรึกษาบำบัดอาการ เบื้องต้นเกี่ยวกับโรคกล้ามเนื้อ เอ็น อุบัติเหตุทางกระดูก และโรคออฟฟิศซินโดรม ให้แก่ผู้ปฏิบัติงานของ สำนักงาน กสทช.

๓. คุณสมบัติของผู้ยื่นข้อเสนอ

๓.๑ ผู้ยื่นข้อเสนอต้องมีคุณสมบัติพื้นฐานที่กำหนด ตามพระราชบัญญัติการจัดซื้อจัดจ้างและการบริหารพัสดุภาครัฐ พ.ศ. ๒๕๖๐ และระบบจัดซื้อจัดจ้างภาครัฐ (Electronic Government Procurement : e - GP) ตามที่แนบในภาคผนวก ๑

๔. ขอบเขตของงาน

ผู้รับจ้างจะต้องบริหารจัดการห้องพยาบาล ดำเนินการดังต่อไปนี้

๔.๑ จัดหาบุคลากรทางการแพทย์มาปฏิบัติประจำห้องพยาบาล

๔.๑.๑ ผู้รับจ้างต้องจัดหาแพทย์แผนปัจจุบันสาขาเวชปฏิบัติทั่วไป จำนวน ๑ คน โดยมีคุณวุฒิ การศึกษาปริญญาแพทยศาสตรบัณฑิต และมีใบประกอบวิชาชีพเวชกรรมมาปฏิบัติงานประจำห้องพยาบาลตาม วัตถุประสงค์สัปดาห์ละ ๔ วันทำการ ระหว่างเวลา ๐๘.๓๐ - ๑๖.๓๐ น.

๔.๑.๒ ผู้รับจ้างต้องจัดหาพยาบาลตั้งแต่ระดับวิชาชีพขึ้นไป จำนวน ๑ คน โดยมีวุฒิการศึกษา พยาบาลศาสตรบัณฑิต และมีใบประกอบวิชาชีพ มาปฏิบัติงานประจำห้องพยาบาลตามวัตถุประสงค์ทุกวัน ทำการ ระหว่างเวลา ๐๘.๓๐ - ๑๖.๓๐ น.

กฤษณ์ ๓๓ ๓๓ ๖๖ ๓๓

๔.๑.๓ ผู้รับจ้างจะต้องจัดหาศัลยแพทย์ออร์โธปิดิกส์ จำนวน ๑ คน โดยมีคุณวุฒิการศึกษาปริญญาแพทยศาสตรบัณฑิต และมีใบประกอบวิชาชีพเวชกรรมสาขาออร์โธปิดิกส์ มาปฏิบัติงานประจำห้องพยาบาลสัปดาห์ละ ๑ วันทำการ ระหว่างเวลา ๐๘.๓๐ - ๑๖.๓๐ น.

๔.๑.๔ ผู้รับจ้างรายงานการมาปฏิบัติงานของบุคลากรทางการแพทย์ประจำห้องพยาบาลในแต่ละเดือนต่อสำนักงาน กสทช.

๔.๑.๕ ผู้รับจ้างสามารถรักษาและปฐมพยาบาลเบื้องต้นให้กับพนักงานของสำนักงาน กสทช. หากเกินขีดความสามารถ แพทย์และ/หรือพยาบาลสามารถประสานงานกับทางโรงพยาบาลเพื่อส่งต่อพนักงานที่เจ็บป่วยได้

๔.๑.๖ ผู้รับจ้างยินยอมที่จะปฏิบัติตามข้อกำหนด กฎเกณฑ์ ระเบียบการปฏิบัติงานของสำนักงาน กสทช. ที่มีอยู่หรือที่จะมีขึ้นในอนาคตอันเกี่ยวกับการปฏิบัติงานตามสัญญา

๔.๑.๗ ผู้รับจ้างต้องรับผิดชอบและยินยอมชดใช้ค่าสินไหมทดแทนแก่สำนักงาน กสทช. ในความเสียหายอย่างใด ๆ อันเกิดจากการปฏิบัติงานของฝ่ายผู้รับจ้าง เว้นแต่จะพิสูจน์ได้ว่าความเสียหายดังกล่าวเกิดจากเหตุสุดวิสัยหรือฝ่ายผู้รับจ้างไม่ต้องรับผิดชอบ

๔.๑.๘ แพทย์และพยาบาลที่ผู้รับจ้างจัดหาไปปฏิบัติงานตามขอบเขตงาน ถือเป็นลูกจ้างของผู้รับจ้างฝ่ายเดียว ผู้รับจ้างมีหน้าที่จะต้องปฏิบัติให้เป็นไปตามพระราชบัญญัติคุ้มครองแรงงาน พ.ศ. ๒๕๔๑ ตลอดจนระเบียบ ข้อบังคับ และกฎหมายอื่นที่เกี่ยวข้อง

๔.๒ จัดทำระบบข้อมูลของผู้มารับบริการรักษาพยาบาล

๔.๒.๑ จัดทำระบบจัดเก็บข้อมูลของผู้มาเข้ารับบริการรักษาพยาบาล

๔.๒.๒ รายงานผลการให้บริการรักษาพยาบาลในแต่ละเดือนต่อสำนักงาน กสทช.

๔.๓ การบริการยาและเวชภัณฑ์ที่มีโซฟา

๔.๓.๑ จัดหายาและเวชภัณฑ์ที่มีโซฟา เพื่อใช้ในการรักษาพยาบาล รวมทั้งยาสามัญประจำบ้าน โดยยาเวชภัณฑ์ที่มีโซฟา และยาสามัญประจำบ้าน ต้องเป็นของแท้ ของใหม่ ไม่เคยใช้งานมาก่อนหรือของเก่าเก็บ และต้องตรวจสอบวันหมดอายุของยาและเวชภัณฑ์ที่มีโซฟา รายละเอียดตามบัญชีแนบท้าย ๑ ทั้งนี้ จำนวนยา เวชภัณฑ์ที่มีโซฟา และยาสามัญประจำบ้าน ต้องมีจำนวนเหมาะสมและเพียงพอให้บริการจริงแต่ละเดือน

๔.๓.๒ จัดส่งยาสามัญประจำบ้านและเวชภัณฑ์ที่มีโซฟา ให้สำนักงาน กสทช. ภาค ทุกภาค และสำนักงาน กสทช. เขต ทุกเขต จำนวน ๒ ครั้งต่อปี หรือตามที่ร้องขอตามความจำเป็น ดังรายละเอียดรายการยาสามัญประจำบ้าน และสถานที่จัดส่งตามบัญชีแนบท้าย ๒

๔.๓.๓ จัดหาชุดผ้าปูเตียงนอน ปลอกหมอน จำนวน ๖ ชุด ผ้าห่ม จำนวน ๔ ผืน ผ้าเช็ดมือ จำนวน ๒ ผืน และพรหมเช็ดเท้า จำนวน ๒ ผืน เพื่อสำรองใช้ในห้องพยาบาล

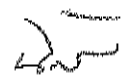
๔.๔ จัดการด้านความสะอาดภายในห้องพยาบาล ได้แก่

๔.๔.๑ ดำเนินการซักரிตวัสดุประจำห้องพยาบาล ได้แก่ ผ้าห่ม ผ้าปูที่นอน ปลอกหมอน และผ้าเช็ดมือ อย่างน้อยสัปดาห์ละ ๑ ครั้ง ตลอดระยะเวลาดำเนินงานตามสัญญา

๔.๔.๒ ดำเนินการซักริตผ้าปูที่นอนประจำห้องพยาบาล ได้แก่ ผ้าปูที่นอนกันเตียงผู้ป่วย และผ้าปูที่นอนประจำห้องพยาบาล อย่างน้อยปีละ ๒ ครั้ง

วิจิตรศักดิ์

กมลวิชัย



๔.๕ ผู้รับจ้างต้องดำเนินการจัดหาและบริการจัดฉีดวัคซีนป้องกันไข้หวัดใหญ่อย่างน้อยปีละ ๒ ครั้ง ให้แก่ผู้ปฏิบัติงานของสำนักงาน กสทช. ตามวันเวลาที่กำหนดตามความเหมาะสม โดยมีจำนวนวัคซีนไข้หวัดใหญ่รวมทั้งหมด ๒,๐๐๐ โดส

๔.๖ ผู้รับจ้างต้องใช้วัสดุประเภทวัสดุหรือครุภัณฑ์ที่ผลิตภายในประเทศที่ต้องดำเนินงานตามขอบเขตของงานนี้ ไม่น้อยกว่าร้อยละ ๖๐ ของค่าวัสดุที่ใช้ในงานจ้าง โดยต้องจัดทำแผนการใช้วัสดุดังกล่าวตามแบบที่กำหนดแนบท้ายขอบเขตของงานนี้ในภาคผนวก ส่งให้ผู้ว่าจ้างภายใน ๖๐ วัน นับถัดจากวันลงนามในสัญญา

๕. ระยะเวลาการดำเนินการ

เริ่มดำเนินการตั้งแต่วันที่ ๑ มกราคม ๒๕๖๖ ถึงวันที่ ๓๑ ธันวาคม ๒๕๖๖ รวม ๑๒ เดือน

๖. ระยะเวลาการส่งมอบงาน

ผู้รับจ้างจะต้องส่งมอบรายงานผลการดำเนินงานเป็นประจำทุกเดือนเสนอต่อสำนักงาน กสทช. ภายในวันที่ ๑๐ ของเดือนถัดไป ประกอบด้วยรายงานต่าง ๆ ดังนี้

- ๖.๑ รายงานการมาปฏิบัติงานของบุคลากรทางการแพทย์ประจำห้องพยาบาล
- ๖.๒ รายงานผลการดำเนินการให้บริการรักษาพยาบาลตามข้อ ๔.๒
- ๖.๓ รายงานปริมาณและราคา ยา และเวชภัณฑ์ที่มีใช้ยา ที่ใช้จริงตามข้อ ๔.๓
- ๖.๔ รายงานการจัดการด้านความสะอาดภายในห้องพยาบาลในข้อ ๔.๔
- ๖.๕ รายงานการจัดส่งยาสามัญประจำบ้านให้สำนักงาน กสทช. ภาค และสำนักงาน กสทช. เขต (สำหรับเดือนที่มีการจัดส่ง)
- ๖.๖ รายงานผลดำเนินการจัดกิจกรรมฉีดวัคซีนป้องกันไข้หวัดใหญ่ ตามข้อ ๔.๕ (สำหรับเดือนที่มีการฉีดวัคซีนไข้หวัดใหญ่)

๗. วงเงินที่ใช้ในการจัดหา

ภายในวงเงินที่ได้รับการจัดสรรงบประมาณ ๔,๕๑๒,๐๐๐ บาท (สี่ล้านห้าแสนหนึ่งหมื่นสองพันบาทถ้วน) ซึ่งเป็นราคาที่รวมภาษีมูลค่าเพิ่มแล้ว (เป็นค่าจ้างบริหารจัดการและค่ายาเวชภัณฑ์ที่ไม่ใช่ยาตามบัญชีรายการที่กำหนด ยาสามัญประจำบ้านและวัคซีนไข้หวัดใหญ่) โดยเบิกจ่ายจากงบประมาณประจำปี ๒๕๖๖ หมวดรายจ่ายเกี่ยวกับบุคลากร รายการสวัสดิการและการสงเคราะห์อื่น ๆ ของสำนักทรัพยากรบุคคล ทั้งนี้ จะลงนามผูกพันในสัญญาได้ก็ต่อเมื่องบประมาณรายจ่ายประจำปี ๒๕๖๖ ได้รับการพิจารณาอนุมัติจาก กสทช. และมีผลบังคับใช้แล้วเท่านั้น

๘. เกณฑ์การพิจารณาคัดเลือกข้อเสนอ

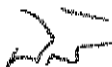
สำนักงาน กสทช. จะพิจารณาคัดเลือกข้อเสนอโดยใช้เกณฑ์ราคา

๙. เงื่อนไขการชำระเงิน

สำนักงาน กสทช. จะจ่ายเงินค่าจ้างให้แก่ผู้รับจ้างเป็นงวดรายเดือน โดยจ่ายค่าจ้างเป็น ๓ ส่วน ดังนี้

๙.๑ ค่าจ้างแบ่งเป็นงวดรายเดือน ๆ ละเท่า ๆ กัน ในกรณีค่าจ้างแต่ละเดือนเป็นทศนิยมและไม่ลงตัวเท่ากันทุกเดือนได้ ให้ปัดเศษแต่ละงวดไปรวมไว้ในงวดสุดท้าย

๙.๒ ค่ายาและเวชภัณฑ์ที่มีใช้ยา จ่ายตามจำนวนและราคาจริงในแต่ละเดือน

วิบูลย์ศักดิ์.  

๙.๓ ค่ายาและค่าจัดส่งยาสามัญประจำบ้านตามจำนวนและราคาจริงสำหรับเดือนที่มีการจัดส่ง

๙.๔ ค่าวัคซีนไข้หวัดใหญ่ จ่ายตามจำนวนและราคาจริงของเดือนที่มีการฉีดวัคซีน

ทั้งนี้ สำนักงาน กสทช. จะจ่ายค่าจ้างดังกล่าวเมื่อผู้รับจ้างได้ดำเนินการส่งมอบงาน ตามข้อ ๖ ในแต่ละเดือนครบถ้วน และคณะกรรมการตรวจรับพัสดุได้ดำเนินการตรวจรับเป็นที่เรียบร้อยแล้ว

๑๐. เงื่อนไขอื่น ๆ และข้อสงวนสิทธิ

๑๐.๑ ผู้ยื่นข้อเสนอ จะต้องจัดทำรายละเอียดค่าจ้างบริหารจัดการห้องพยาบาลของสำนักงาน กสทช. โดยจำแนกเป็นค่าจ้างบริหารจัดการ ค่ายาและเวชภัณฑ์ที่มีใช้ยา ค่ายาสามัญประจำบ้านที่จะต้องจัดส่งให้สำนักงาน กสทช. ภาค และสำนักงาน กสทช. เขต และค่าวัคซีนไข้หวัดใหญ่ ทั้งนี้ ให้รวมภาษีมูลค่าเพิ่มและค่าใช้จ่ายที่พึงระวังเรียบร้อยแล้ว

๑๐.๒ ผู้รับจ้างต้องปฏิบัติตามขอบเขตงานที่กำหนดนี้โดยเคร่งครัด หากผู้รับจ้างไม่ปฏิบัติตามข้อกำหนดดังกล่าวข้อหนึ่งข้อใดหรือหลายข้อ ผู้ว่าจ้างขอสงวนสิทธิในการบอกเลิกสัญญา และกรณีผู้ว่าจ้างยังมีได้ใช้สิทธิบอกเลิกสัญญา ผู้รับจ้างยินยอมให้ผู้ว่าจ้างปรับเป็นรายวันในอัตราร้อยละ ๐.๑ ของค่าจ้างตามสัญญา เว้นแต่บุคลากรการแพทย์มาปฏิบัติงานไม่เป็นไปตามเวลาที่กำหนด

๑๐.๓ กรณีแพทย์และพยาบาล ไม่ปฏิบัติงานตามเวลาที่กำหนด เช่น มาสาย หรือกลับก่อนเวลา สำนักงาน กสทช. จะปรับคุณภาพการบริการในอัตราชั่วโมงละ ๕๐๐ บาท ต่อครั้งต่อคน เศษของชั่วโมงให้นับเป็น ๑ ชั่วโมง

๑๐.๔ สำนักงาน กสทช. สงวนสิทธิในการเปลี่ยนแปลงรายการและจำนวนยาและเวชภัณฑ์ที่มีใช้ยา ตามความเหมาะสมหรือคำแนะนำของแพทย์ โดยมูลค่ารวมยาและเวชภัณฑ์ที่มีใช้ยา ยาสามัญประจำบ้าน และวัคซีน ยังคงมูลค่ารวมเท่าเดิมตามที่ได้แจกแจงไว้ในข้อ ๑๐.๑

๑๐.๕ ผู้รับจ้างต้องส่งรายงานการใช้พัสดุที่ผลิตภายในประเทศตามแผนที่เสนอในข้อ ๔.๒ พร้อมการส่งมอบรายงานผลการดำเนินงานประจำเดือน เพื่อให้คณะกรรมการตรวจรับพัสดุตรวจสอบด้วย

วิษณุพงศ์
วิษณุพงศ์

คุณสมบัติของผู้ยื่นข้อเสนอ
กรณีการจัดจ้างทั่วไป วิธีเฉพาะเจาะจง
(คุณสมบัติพื้นฐานที่ต้องกำหนด)

๑. มีความสามารถตามกฎหมาย
๒. ไม่เป็นบุคคลล้มละลาย
๓. ไม่อยู่ระหว่างเลิกกิจการ
๔. ไม่เป็นบุคคลซึ่งอยู่ระหว่างถูกระงับการยื่นข้อเสนอหรือทำสัญญากับหน่วยงานของรัฐไว้ชั่วคราว เนื่องจากเป็นผู้ที่ไม่ผ่านเกณฑ์การประเมินผลการปฏิบัติงานของผู้ประกอบการตามระเบียบที่ รัฐมนตรีว่าการกระทรวงการคลังกำหนดตามที่ประกาศเผยแพร่ในระบบเครือข่ายสารสนเทศของ กรมบัญชีกลาง
๕. ไม่เป็นบุคคลซึ่งถูกระบุชื่อไว้ในบัญชีรายชื่อผู้ทำงานและได้แจ้งเวียนชื่อให้ผู้ทำงานของ หน่วยงานของรัฐในระบบเครือข่ายสารสนเทศของกรมบัญชีกลาง ซึ่งรวมถึงนิติบุคคลที่ผู้ทำงาน เป็นหุ้นส่วน ผู้จัดการ กรรมการผู้จัดการ ผู้บริหาร ผู้มีอำนาจในการดำเนินงานในกิจการของนิติ บุคคลนั้นด้วย
๖. มีคุณสมบัติและไม่มีลักษณะต้องห้ามตามที่คณะกรรมการนโยบายการจัดซื้อจัดจ้างและการ บริหารพัสดุภาครัฐกำหนดในราชกิจจานุเบกษา
๗. เป็นบุคคลธรรมดาหรือนิติบุคคลผู้มีอาชีพรับจ้างงานที่จัดจ้างดังกล่าว
๘. ไม่เป็นผู้กระทำการอันเป็นการขัดขวางการแข่งขันอย่างเป็นธรรมในการจัดจ้างครั้งนี้
๙. ไม่เป็นผู้ได้รับเอกสิทธิ์หรือความคุ้มกัน ซึ่งอาจปฏิเสธไม่ยอมขึ้นศาลไทยเว้นแต่รัฐบาลของผู้ยื่น ข้อเสนอได้มีคำสั่งให้สละเอกสิทธิ์และความคุ้มกันเช่นนั้น
๑๐. ผู้ยื่นข้อเสนอต้องลงทะเบียนในระบบจัดซื้อจัดจ้างภาครัฐด้วยอิเล็กทรอนิกส์ (Electronic Government Procurement: e - GP) ของกรมบัญชีกลาง

วิจิตร วัฒนา

รายการยาสำหรับ ห้องพยาบาล กสทช.

ลำดับ	รายการ	หน่วย
1	0.1% TA Cream 5 gm.	หลอด
2	Allopurinol 100 mg	กล่อง 1x500's
3	Amlodipine 5 mg.	กล่อง 10x10's
4	Amlodipine 10 mg.	กล่อง 10x10's
5	Amoxicillin 500 mg	กล่อง 50x10's
6	Analgesic Balm (COUNTERPAIN CREAM 30 GM)	หลอด
7	Azithromycin 250 mg.	กล่อง 10x6's
8	Betamethasone cream 5 gm.(20gm)	หลอด
9	Calamine Lotion 60 ml.	ขวด
10	Chlopheniramine 60 ml. Syrup	ขวด
11	Clindamycin 300 mg.	กล่อง 10x10's
12	Clotrimazole cream 15 gm.	หลอด
13	Diclofenac gel 30 gm.(FEMA GEL 30 GM)	หลอด
14	Dicloxacillin 500 mg.	กล่อง 50x10's
15	Folic acid 5 mg.	ขวด 1000's
16	Hydrochlorothiazide 50 mg.	กล่อง 50x10's
17	Hyoscine-N-Butylbromide 20 mg.inj.	แอมป์
18	Ibuprofen 100 mg. 60 ml. syrup	ขวด
19	Loperamide HCL 2 mg.	ขวด 1000's
20	Loratadine 10 mg. (CLARITYNE)	กล่อง 10x10's
21	M.Carminative 180 ml.	ขวด
22	Metformin 500 mg.	กล่อง 50x10's
23	Multivitamin	ขวด 1000's
24	Omeprazole 20 mg.	กล่อง 10x10's
25	Paracetamol 120 mg/5ml. Syrup	ขวด
26	Paracetamol 500 mg. (TYLENOL TAB 500 MG)	กล่อง 50x10's
27	Simvastatin 10 mg.	กล่อง 10x10's
28	Simvastatin 40 mg.	กล่อง 10's
29	Vitamin B1-6-12	ขวด 500's

วิศุทธิ์ งาม งาม

รายการยาสำหรับ ห้องพยาบาล กสทช.

ลำดับ	รายการ	หน่วย
30	Alcohol 70% 30 ml.	ขวด
31	Alcohol 70% 450 ml.	ขวด
32	Povidine sol. 30 ml.	ขวด
33	Povidine sol. 450 ml.	ขวด
34	วัคซีนป้องกันพิษสุนัขบ้า (Verorab TRCS)	โดส
35	วัคซีนบาดทะยัก (TT Masu, Biojetec)	แอมป์
36	วัคซีนป้องกันไข้หวัดใหญ่	โดส
37	0.02% TA Cream 5 gm.	หลอด
38	0.1% TA Lotion 30 ml.	ขวด
39	Activated Charcoal 250 mg. (CA-R-BON)	กล่อง 10x10's
40	Acyclovir 200 mg. (Zevin tab) (800 mg.)	กล่อง 5x5's
41	Acyclovir cream (Zevin cream 1 gm.)	กล่อง 10 ซอง
42	Aspirin 81 mg.	กล่อง 50x20's
43	Atenolol 50 mg. (Siam)	กล่อง 10x10's
44	Atenolol 100 mg. (Siam)	กล่อง 10x10's
45	Belcid Suspension 240 ml.	ขวด
46	Bromhexine 8 mg. (Disol foil) (BISOLVON)	กล่อง 10x10's
47	(M. TUSSIS/BROWN MIXTURE) 60 ml. (ยาแก้ไอน้ำดำ)	ขวด
48	Celebrex 200 mg.	แผง 10's
49	Cellufresh 0.4 ml.	กล่อง 30x0.4ml
50	Cetirizine HCL (TO) (Zytec 10 mg.)	กล่อง 10x10's
51	Chlopheniramine 10 mg. (ANB)	แอมป์
52	Chlopheniramine 4 mg. สีเหลือง	ขวด 1000's
53	Chloram Ear drop 5 ml (Olan)	ขวด
54	Co-Amoxiclav 1 GM. (AMK)	กล่อง 10's
55	Colchicine 06. mg. (TO)	กล่อง 100's
56	Combizym tab	กล่อง 10x10's
57	Cinnarizine (Stugeron)	กล่อง 50x10's
58	Daflon 500 mg	กล่อง 30's

วิจิตรศักดิ์

05/06

หน้า

รายการยาสำหรับ ห้องพยาบาล กสทช.		
ลำดับ	รายการ	หน่วย
59	Dextromethorphan แมง (Icolid)	กล่อง 20x10's
60	Diclofenac 25 mg. (VOLTAREN TAB 25 MG)	กล่อง 10x10's
61	Diclofenac 75 mg. Injection	แอมป์
62	Dimenhydrinate 50 mg. Foil (Newlife)	กล่อง 100x10's
63	Domperidone 10 mg. (Molax M) MOTILIUM	กล่อง 10x10's
64	Doproct Rectal Suppository	กล่อง 10's
65	Electrolyte Powder (ORS)	กล่อง 50 ซอง
66	Enalapril 5 mg.	กล่อง 100's
67	Ergotamine 100 mg. (Cafergot tab)	กล่อง 10x10's
68	FBC (Seven star)	ขวด 1000's
69	Gemfibrozil 300 mg.	กล่อง 100's
70	Glipizide 5 mg.	กล่อง 50x10's
71	Hirudoid cream 20 mg. HIRUDOID CREAM--- 20 GM	หลอด
72	Hista oph E/D 5 ml.	ขวด
73	Hydroxyzine 10 mg.	กล่อง 500's
74	Hyoscine 10 mg. (Buscopan Foil)	กล่อง 50x10's
75	Ibuprofen 400 mg. (Osoth)	กล่อง 50x10's
76	Itraconazole 100 mg.	กล่อง 25x4's
77	Kamilosan-M spray (20ml)	ขวด
78	Mebendazole (Benda) 500 mg.	กล่อง 12x1's
79	Mefanemic Acid 500 mg. (Ponstan)	กล่อง 25x10's
80	Norfloxacin 400 mg. Foil TO	กล่อง 10x10's
81	NSS irrigation 100 ml. Kean&Kare	ขวด
82	NSS irrigation 500 ml. Kean&Kare	ขวด
83	NSS irrigation 1000 ml. Kean&Kare	ขวด
84	Ofloxacin 200 mg. (Ofoxin Siam)	กล่อง 100's
85	Optal 100 ml. (OPSAR EYE 120 ml.)	ขวด
86	Paracetamol Injection (Nida)	แอมป์
87	Poly-Oph 5 ml	ขวด

วิไลรัตน์ ๒๕๖๒

รายการยาสำหรับ ห้องพยาบาล กสทช.		
ลำดับ	รายการ	หน่วย
88	Rhinotapp (Newlife)	ขวด 1000's
89	Rosuvastatin 20 mg. (Crestor)	กล่อง 2x14's
90	Roxithromycin 150 mg. (Osoth)	กล่อง 10x10's
91	Salicylic acid (Con con solution) (25 gm.)	ขวด
92	Senokot foil	กล่อง 60's
93	Simethicone 80 mg. (Air-X)	กล่อง 500's
94	Strepsil Lozenges	กล่อง 24x8's
95	Tolperisone (Biocalm Foil) Norgessic	กล่อง 50x10's
96	Triamcinolone acetonide 1 gm. (Lbs)	กล่อง 50 ซอง
97	Urea cream 10%, 35 gm.	หลอด
98	Vitamin C 50 mg. ส้ม Patar (100 mg.)	ขวด 1000's
99	Ammonia solution 30 ml.	กล่อง 12's
100	ยาธาตุน้ำขาวตรากระต่ายบิน	ขวด
101	Cold Pack 3 M	ชิ้น
102	Cotton stick ST L	ห่อ 100 EA
103	Cotton stick ST S.	ห่อ 100 EA
104	Glove disp No. (100 ชิ้น)	กล่อง
105	Hypafix 10 cm.x10 m.	กล่อง
106	Mask คล้องหู สีเขียว	กล่อง 50 ชิ้น
107	Micropore 1" 3M	ม้วน
108	Micropore 1/2" 3M	ม้วน
109	Sofatule (Bactigras)	กล่อง 10 ชิ้น
110	Sterile Dressing Set	กล่อง 12 Set
111	Syringe 10 cc.NIPRO	กล่อง 100 ชิ้น
112	Syringe 20 cc.NIPRO	กล่อง 50 ชิ้น
113	Tegaderm pad ใหญ่ 10x12 cm (15x28 cm)	ห่อ x 5 ชิ้น
114	Tegaderm pad ใหญ่ 6x7 cm	ห่อ x 5 ชิ้น
115	Tensoplastic สีนีโอใส	กล่อง 100 ชิ้น
116	Transpore 1" 3M	ม้วน

วิวัฒน์
 อรุณ
 2/11/25

รายการยาสำหรับ ห้องพยาบาล กสทช.		
ลำดับ	รายการ	หน่วย
117	Transpore 1/2" 3M (4")	ม้วน
118	กระดาษเช็ดหน้า แบบกล่อง	กล่อง
119	ถุงซิปลักษณะ 13x20 cm.	แพ็ค 1 กิโลกรัม
120	ถุงซิปลักษณะ 9x13 cm. (7x11)	แพ็ค 1 กิโลกรัม
121	สติ๊กเกอร์ เจ็ท เทเซอร์ トラ้างขนาด 14 ช่อง/A4 รหัส 18-035	กล่อง
122	สบู่ล้างมือชนิดน้ำ ทีเรอึ ทีเรอึ	ถุง
123	โอพีดีการ์ด	แพ็ค 200 ใบ
124	GAZUE 3*3 10ชั้น/ซอง	แพ็คละ 10 ซอง
125	MYBACIN Mint	กล่อง 40x10ซอง
126	PERSKINDOL classic SPRAY 150 ML	ขวด
127	DICLOFENAC 1 G (UNIREN SPRAY 60 ml)	ขวด
128	RHINOCORT NASAL SPRAY (BESONIN) (64 MCG /DOSE)	ขวด

วิษณุศักดิ์

8/5/6

2/5

รายการยาปฐมพยาบาลเบื้องต้น สำหรับหน่วยภูมิภาค

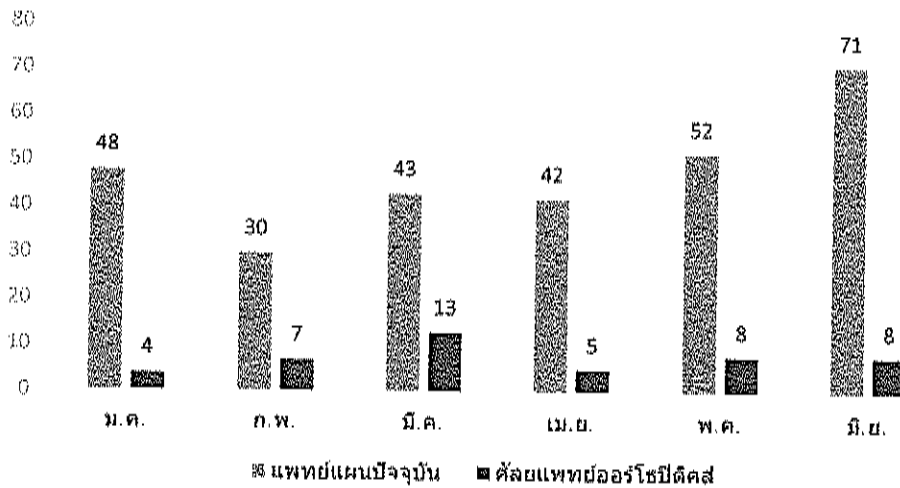
ลำดับ	รายการ	รายละเอียดยา	หน่วย
1	0.1% TA Lotion 30 ml.	ยาโลชั่นทวนแก้คันผสมของผิว กับแก้ผิวแห้ง	ขวด
2	Activated Charcoal 250 mg. (CA-R-BON)	ผงถ่านใช้สำหรับลดการดูดซึมยาหรือสารพิษในรู้ง่าย	กล่อง 10x10's
3	Alcohol 70% 60 ml. (30 ml.)	ยาใช้สำหรับล้างทำความสะอาดแผล	ขวด
4	Ammonia solution 30 ml.	แอมโมเนีย กระตุ้นระบบหายใจ	กล่อง 12's
5	Analgesic Balm	ขานวดแก้ปวดเมื่อย ปวดกล้ามเนื้อจากภาวะตึงหรืออักเสบ	หลอด
6	Beloid Suspension 240 ml.	ยาน้ำลดกรด และแก้อาการแสบในกระเพาะอาหาร	ขวด
7	Betamethasone cream 5 gm.	ยาทาใช้ในกรณีการอักเสบ เช่น อากาเร่ โรคสะเก็ดเงิน และคันผิวหนัง	หลอด
8	Bromhexine 8 mg. (Disol foil)	ยาช่วยละลายเสมหะ บรรเทาอาการไอ	กล่อง 10x10's
9	(M. TUSSIS/BROWN MIXTURE) 60 ml. (ยาแก้ไอน้ำคั้น)	ยาแก้ไอสำหรับ ช่วยละลายเสมหะ บรรเทาอาการไอ	ขวด
10	Calamine Lotion 60 ml.	ยาน้ำใช้ทาบรรเทาอาการคันตามผิวหนัง เช่น ผดผื่นคัน ผื่นพิษ คันแพ้	ขวด
11	Cetirizine HCL (TO)	ยาใช้ลดอาการแพ้และบรรเทาอาการหวัด	กล่อง 10x10's
12	Clotrimazole cream 15 gm.	ยาทาสำหรับ การติดเชื้อราตามผิวหนังต่าง ๆ เช่น ผิวหนัง ปาก และช่องคลอด รวมไปถึงรักษาโรคกลาก โรคน้ำกัดเท้า	หลอด
13	Diclofenac gel 30 gm.	ขานวดบรรเทาอาการปวด บวมจากอาการอักเสบ ปวดตามข้อ ไขข้อกระดูก โรคข้อเสื่อมโรคข้ออักเสบรูมาตอยด์	หลอด
	Dimenhydrinate 50 mg. Foil (Newlife)	ยาใช้สำหรับรักษาอาการคลื่นไส้ อาเจียน วิงเวียนศีรษะ	กล่อง 100x10's
15	Domperidone 10 mg. (Molax M)	ยาใช้บรรเทาอาการคลื่นไส้ อาเจียน และอาการจากอาหารไม่ย่อย อาการแน่นท้อง ก้อนไส้ และปวดท้อง	กล่อง 10x10's
16	Electrolyte Powder (ORS)	ผงเกลือแร่ทดแทนการสูญเสียเหงื่อ	กล่อง 50 ซอง
17	Ibuprofen 400 mg. (Osoth)	ยาทานลดอาการปวด ลดไข้ และแก้อักเสบ ปวดฟัน	กล่อง 50x10's
18	Locatadine 10 mg.	ยาแก้แพ้ ใช้รักษาอาการจากโรสมเวด ภูมิแพ้ และลมพิษ	กล่อง 10x10's
19	M. Carminative 180 ml.	ยาน้ำใช้แก้อาการท้องอืด, ท้องเฟ้อ, จุกเสียด, แน่นท้อง, มีลมในท้อง.	ขวด
20	Meftanemic Acid 500 mg. (Ponstan)	ยาบรรเทาอาการปวด บวม อักเสบ ลดไข้ ปวดประจำเดือน อาการปวดจากโรคข้ออักเสบ ปวดหลังการผ่าตัด	กล่อง 10x10's
21	NSS irrigation 500 ml. Kean&Kare	น้ำเกลือ เช็ดหน้า ถูจมูก ล้างแผล	ขวด
22	Omeprazole 20 mg.	ยาใช้รักษา โรคกรดไหลย้อน โรคหลอดอาหารอักเสบ และแผลในกระเพาะอาหาร	กล่อง 10x10's
23	Optal 100 ml.(Optal 120 ml)	ยาสังเคราะห์ฆ่าเชื้อและของ หรือหนองตา ใช้ล้างตาในโรคตาแดง เยื่อตาอักเสบ และหนังตาอักเสบ ฉะนั้น	ขวด
24	Paracetamol 500 mg.	ยาใช้บรรเทาอาการปวดและช่วยลดไข้ อาการปวดทั่วไป อาการปวดศีรษะ	กล่อง 50x10's
25	Povidine sol. 30 ml.	ยาใช้สำหรับ รักษาแผลสด	ขวด
26	Senokot foil	ยาระบาย (ยาแก้ท้องผูก) ใช้นับรักษาอาการท้องผูก	กล่อง 60's
27	Simethicone 80 mg. (Air-X)	ยาแก้ท้องอืด บรรเทาอาการจุกเสียด ท้องอืด แน่นท้อง ปวดท้อง	กล่อง 100's
28	Strepsil Lozenges	ยาอมละลายเสมหะ ทำให้โล่งคอ ช่วยบรรเทาอาการไออันเนื่องมาจากกระคายเคืองในลำคอ มีเสมหะ	กล่อง 24x8's
29	Tensoplastie ยีนโอ โส	พลาสติกปิดแผล	กล่อง 100 ชิ้น
	Triamcinolone acetonide 1 gm. (Lbs)	รักษาอาการอักเสบ รักษาแผลในปาก	กล่อง 10 ซอง
31	RHINOCORT NASAL SPRAY (BESONIN) (64 MCG /DOSE)	ช่วยลดอาการคัดจมูก น้ำมูกไหล อับและคัน	ขวด

วิชัยรัตน์ 4/2/2566

สถิติการเข้าใช้บริการห้องพยาบาลสำนักงาน กสทช. ปี 2565 ข้อมูล ณ วันที่ 23 มิ.ย. 2565

แผนก	ม.ค.	ก.พ.	มี.ค.	เม.ย.	พ.ค.	มิ.ย.
แพทย์แผนปัจจุบัน	48	30	43	42	52	71
ต้อยแพทย์ออร์โธปิดิกส์	4	7	13	5	8	8
รวมจำนวน (ครั้ง/เดือน)	52	37	56	47	60	79

สถิติการเข้าใช้บริการห้องพยาบาลสำนักงาน กสทช. ปี 2565
ข้อมูล ณ วันที่ 23 มิ.ย. 2565



วิจิตร งาม
2565