

รายละเอียดความต้องการและลักษณะเฉพาะ

การจัดซื้อแผ่นเครื่องหมายแสดงความสอดคล้องมาตรฐาน (Label Stickers) จำนวน ๓,๕๐๐,๐๐๐ ดวง และผ้าหมีกีสดำที่ใช้กับเครื่องพิมพ์สติ๊กเกอร์ (Ribbon) จำนวน ๒๐๐ ม้วน

๑. ความเป็นมา

ตามพระราชบัญญัติองค์กรจัดสรรคลื่นความถี่และกำกับการวิทยุกระจายเสียง วิทยุโทรทัศน์ และกิจการโทรคมนาคม พ.ศ. ๒๕๕๓ และ พระราชบัญญัติองค์กรจัดสรรคลื่นความถี่และกำกับการประกอบกิจการวิทยุกระจายเสียง วิทยุโทรทัศน์ และกิจการโทรคมนาคม (ฉบับที่ ๒) พ.ศ. ๒๕๖๐ ได้กำหนดให้มีสำนักงานคณะกรรมการกิจการกระจายเสียง กิจการโทรทัศน์ และกิจการโทรคมนาคมแห่งชาติ (สำนักงาน กสทช.) มีหน้าที่รับผิดชอบกิจการทั่วไปของ กสทช. ในการกำกับดูแลการประกอบกิจการกระจายเสียง กิจการโทรทัศน์ และกิจการโทรคมนาคม สำนักรับรองมาตรฐานวิศวกรรมในกิจการกระจายเสียงและโทรทัศน์ (รศ.) มีภารกิจหน้าที่ในการตรวจสอบ รับรอง และจัดพิมพ์เครื่องหมายรับรองมาตรฐานเครื่องรับสัญญาณโทรทัศน์ภาคพื้นดินในระบบดิจิทัล และในช่วงไตรมาสแรกของทุกปี ผู้ประกอบการจะมีการยื่นขอรับรองมาตรฐานเป็นจำนวนมาก ทำให้ต้องมีการดำเนินการจัดพิมพ์เครื่องหมายรับรองมาตรฐาน (Label Sticker) ให้เพียงพอต่อความต้องการของผู้ประกอบการ อีกทั้งเครื่องหมายรับรองมาตรฐาน (Label Sticker) และผ้าหมีกีสดำที่ใช้กับเครื่องพิมพ์สติ๊กเกอร์ (Ribbon) ที่ได้สำรองไว้ใกล้หมด สำนักรับรองมาตรฐานวิศวกรรมในกิจการกระจายเสียงและโทรทัศน์ (รศ.) จึงมีความจำเป็นต้องทำการจัดซื้อแผ่นเครื่องหมายแสดงความสอดคล้องมาตรฐาน (Label Sticker) เพื่อนำมาสำรองไว้ใช้ประจำปี พ.ศ. ๒๕๖๖

๒. วัตถุประสงค์

เพื่อจัดซื้อแผ่นเครื่องหมายแสดงความสอดคล้องมาตรฐาน (Label Stickers) จำนวน ๓,๕๐๐,๐๐๐ ดวง และผ้าหมีกีสดำที่ใช้กับเครื่องพิมพ์สติ๊กเกอร์ (Ribbon) จำนวน ๒๐๐ ม้วน เพื่อใช้ในการพิมพ์เครื่องหมายแสดงความสอดคล้องมาตรฐานของเครื่องมือและอุปกรณ์ในกิจการกระจายเสียง และกิจการโทรทัศน์ ที่ได้ผ่านการตรวจสอบคุณสมบัติมาตรฐานทางเทคนิค

๓. คุณสมบัติของผู้ยื่นข้อเสนอ

๓.๑ ผู้ยื่นข้อเสนอต้องมีคุณสมบัติพื้นฐานที่กำหนด ตามพระราชบัญญัติการจัดซื้อจัดจ้างและการบริหารพัสดุภาครัฐ พ.ศ. ๒๕๖๐ และระบบการจัดซื้อจัดจ้างภาครัฐ (Electronic Government Procurement : e-GP) ตามเอกสารประกวดราคาอิเล็กทรอนิกส์

๓.๒ ผู้ยื่นข้อเสนอต้องมีโรงงานผลิตสติ๊กเกอร์เป็นของตนเอง ตั้งอยู่ในประเทศไทย และจะต้องได้รับรองมาตรฐาน ISO 9001:2015 ที่ยังไม่หมดอายุ

๔. รายละเอียดคุณลักษณะ

๔.๑ คุณลักษณะเฉพาะแผ่นป้ายเครื่องหมายแสดงความสอดคล้องตามมาตรฐาน (Label Stickers) จำนวน ๓,๕๐๐,๐๐๐ ดวง

๔.๑.๑ เป็นแผ่นป้ายเครื่องหมายแบบกาว (Label Stickers) ประเภทพลาสติก ชนิด PET ที่ลอกแผ่นป้ายออกจากวัสดุจะต้องมีความเสียหายของตัวแผ่นป้ายเกิดขึ้น โดยทิ้งร่องรอยบนวัสดุ และพื้นสีแผ่นป้ายต้องหลุดลอกให้เห็นเป็นความเสียหายชัดเจน

๔.๑.๒ กาวทนความร้อนติดแน่นถาวรชนิดอะคริลิก เชื้อน้ำมัน หรือ ชนิด ฮอทเมล์ท์

๔.๑.๓ แผ่นป้ายเครื่องหมายแบบกาว (Label Stickers) ความหนาได้อย่างน้อย ๓๖ Micron โดยรวมความหนาของสติ๊กเกอร์และเนื้อกาวแล้ว

๔.๑.๔ ขนาดแผ่นป้ายก่อนพิมพ์สำเร็จยาว ๔๕ มิลลิเมตร กว้าง ๒๗ มิลลิเมตร

๔.๑.๕ มีการจัดวางแผ่นป้าย ๒ แผ่นต่อแถวบนม้วนแผ่นป้ายขนาดบรรจุไม่น้อยกว่า ๕,๐๐๐ ดวงต่อม้วนและแต่ละแผ่นห่างกัน แนวนอนไม่เกิน ๓ มิลลิเมตร แนวตั้งไม่เกิน ๓ มิลลิเมตร มีรอยปรุไว้สำหรับฉีกกระดาษในแต่ละแนว สามารถฉีกได้โดยง่าย

๔.๑.๖ สามารถพิมพ์ข้อมูลติดบนผิวสติ๊กเกอร์ได้อย่างมีประสิทธิภาพ โดยหมึกเกาะติดแน่น ไม่หลุดลอกโดยง่าย

๔.๑.๗ สามารถบรรจุในเครื่องพิมพ์ที่สำนักงาน กสทช. มีอยู่ได้

๔.๑.๘ แผ่นป้ายต้องมีการพิมพ์สำเร็จ (Pre-Printed) (แบบตัวอย่างแนบท้าย TOR)

มีรายละเอียด ดังนี้

๔.๑.๘.๑ ขนาดกว้าง ๑๕ มิลลิเมตร อยู่ทางซ้ายของแผ่นป้าย โดยมีการพิมพ์เส้นลายน้ำด้วยสีน้ำเงิน รหัสสี Pantone ๒๘๖ c โดยสีที่ใช้พิมพ์จะมีลักษณะพิเศษ คือ เมื่อส่องด้วยแสง UV จากหลอดไฟฟ้า Black light blue สีน้ำเงิน จะเปลี่ยนเป็นสีโทนชมพูหรือสีโทนเขียว

๔.๑.๘.๒ มีเครื่องหมาย “ครุฑพ่าห์” และตัวอักษร “กสทช.” พิมพ์สีทอง บนเส้นลายน้ำ โดยเส้นลายน้ำไม่ทับซ้อน สีที่ใช้พิมพ์จะต้องมีคุณลักษณะพิเศษพิมพ์เป็นหมึกเปลี่ยนสี (Gold To Red) หรือ (Gold To Green) ที่เมื่อมองมุมหนึ่งจะเห็นเป็นสีทอง แต่เมื่อมองอีกมุมหนึ่งจะเห็นเป็นสีแดงหรือสีเขียว ทำให้ยากต่อการถ่ายเอกสารสีหรือปลอมแปลงเอกสารขึ้นมาใหม่ได้

๔.๑.๘.๓ ขอบด้านล่างของสติ๊กเกอร์ มีตัวอักษรขนาดเล็ก “สำนักงานคณะกรรมการกิจการกระจายเสียงและกิจการโทรทัศน์และกิจการโทรคมนาคมแห่งชาติ (สำนักงาน กสทช.)” และด้านแถบข้างลายน้ำด้านขวา มีตัวอักษรเล็ก “broadcasting.nbtc.go.th” พิมพ์ซ้ำๆ สีน้ำเงินเดียวกับลายน้ำ

๔.๑.๘.๔ ผู้ขายต้องนำเสนอการออกแบบดังกล่าวให้คณะกรรมการตรวจรับเห็นชอบก่อนดำเนินการผลิต

๔.๑.๙ แผ่นป้ายเครื่องหมายแสดงความสอดคล้องตามมาตรฐาน (Label Stickers) ต้องเป็นพัสดุที่ผลิตในประเทศไทย โดยได้รับการรับรองจากสภาอุตสาหกรรมแห่งประเทศไทย ซึ่งรับรองและออกเครื่องหมายสินค้าที่ผลิตในประเทศ (Made in Thailand) หรือไม่ได้

๔.๒ ผ้าหมึกที่ใช้กับเครื่องพิมพ์สติ๊กเกอร์ (Ribbons) จำนวน ๒๐๐ ม้วน โดยมีคุณสมบัติอย่างน้อย ดังนี้

๔.๒.๑ สามารถใช้งานกับเครื่องพิมพ์ (ตราอักษร Zebra รุ่น ZT610) และมีความกว้างอย่างน้อยเท่ากับความกว้างสูงสุดในการพิมพ์ของเครื่องพิมพ์ (ตราอักษร Zebra รุ่น ZT610) และมีความยาวไม่น้อยกว่า ๔๕๐ เมตร

๔.๒.๒ สามารถพิมพ์ลงบนแผ่นป้ายเครื่องหมาย (Label Sticker) ที่เสนอได้ โดยไม่ลบเลือนง่าย เป็น Resin สีดำ

๕. ระยะเวลาดำเนินงานและส่งมอบงาน

ระยะเวลาดำเนินงาน ๖๐ วัน นับถัดจากวันลงนามในสัญญา

๖. วงเงินที่ใช้ในการจัดหา

ภายในวงเงินไม่เกิน ๒,๙๒๐,๐๐๐ บาท (สองล้านเก้าแสนสองหมื่นบาทถ้วน) ซึ่งได้รวมภาษีมูลค่าเพิ่ม และค่าใช้จ่ายทั้งปวงไว้แล้ว งบประมาณประจำปี ๒๕๖๖ ค่าใช้จ่ายในการจัดการและบริหารองค์กร รายการค่าวัสดุ (วัสดุสำนักงาน) ของสำนักรับรองมาตรฐานวิศวกรรมในกิจการกระจายเสียงและโทรทัศน์ (รศ.)

๗. เกณฑ์การพิจารณาคัดเลือกข้อเสนอ

สำนักงาน กสทช. จะพิจารณาคัดเลือกข้อเสนอโดยใช้เกณฑ์ราคา

๘. เงื่อนไขการชำระเงิน

สำนักงาน กสทช. จะชำระเงินงวดเดียวเต็มจำนวน เมื่อได้รับสินค้าถูกต้องครบถ้วนและผ่านการตรวจรับโดยคณะกรรมการตรวจรับพัสดุแล้ว

๙. เงื่อนไขอื่นๆ

๙.๑ แผ่นเครื่องหมายแสดงความสอดคล้องมาตรฐาน (Label Stickers) ต้องใช้งานกับเครื่องพิมพ์ที่สำนักงาน กสทช. มีอยู่ได้อย่างมีประสิทธิภาพ

๙.๒ ผู้ยื่นข้อเสนอที่ได้รับการคัดเลือกต้องส่งตัวอย่างแผ่นป้ายเครื่องหมาย (Label Stickers) จำนวน ๒๐๐ ดวง และ Ribbon จำนวน ๑ ม้วน ภายใน ๕ วัน นับแต่วันที่ยื่นข้อเสนอเพื่อทดสอบกับเครื่องพิมพ์ของทางสำนักงาน กสทช. ว่าสามารถใช้งานได้จริงกับเครื่องพิมพ์ ที่สำนักงาน กสทช. มีอยู่

๙.๓ ผลิตภัณฑ์ที่เสนอต้องแนบแค็ตตาล็อก พร้อมทั้งเปรียบเทียบรายละเอียดของผลิตภัณฑ์ที่นำเสนอกับรายละเอียดตามข้อกำหนดของสำนักงาน กสทช. ให้เห็นอย่างชัดเจน มาพร้อมใบเสนอราคา

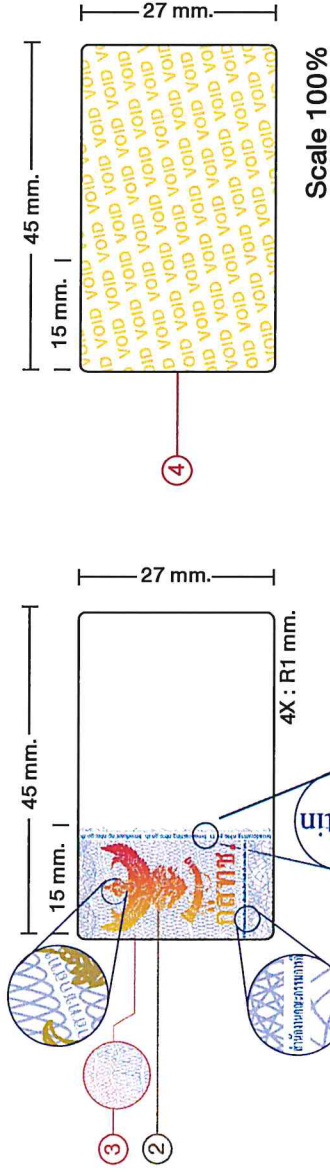
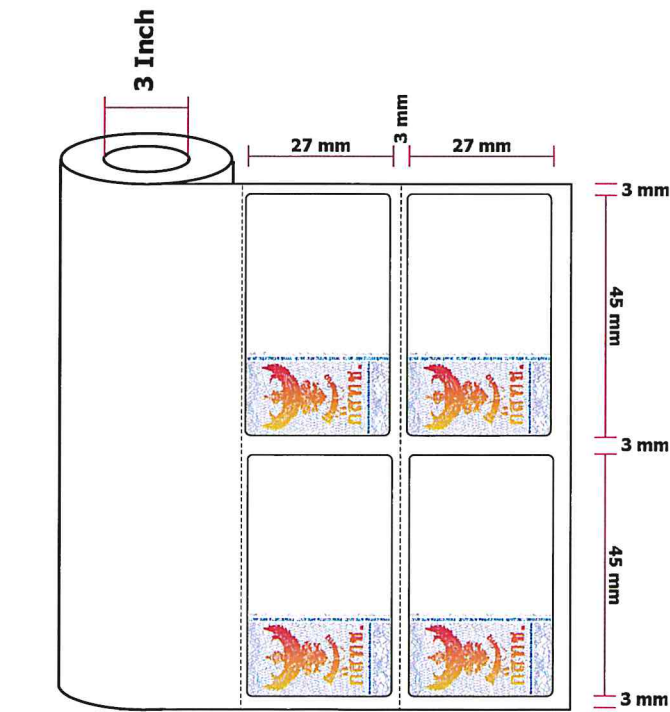
๙.๔ สามารถจัดเก็บในท้องที่มีอุณหภูมิสูงกว่า ๓๕ องศาเซลเซียส โดยที่แผ่นเครื่องหมายแสดงความสอดคล้องมาตรฐาน (Label Stickers) ไม่เสียหายได้ และรับประกันผลิตภัณฑ์เป็นระยะเวลาอย่างน้อย ๑ ปี นับจากวันส่งมอบงานแก่สำนักงาน กสทช. (Product Warranty)

๙.๕ สติกเกอร์ต้องมีความคงทนไม่เสื่อมสภาพง่ายและติดแน่นคงทนถาวรกับผลิตภัณฑ์

๙.๖ แผ่นเครื่องหมายแสดงความสอดคล้องมาตรฐาน (Label Sticker) เป็นทรัพย์สินของสำนักงาน กสทช. ผู้ขายจะนำไปจัดพิมพ์ซ้ำหรือเพิ่มจำนวน/ตัดแปลง/ปรับปรุง/แก้ไขไม่ได้ เว้นแต่กรณีที่ได้รับอนุญาตจากสำนักงาน กสทช.

๙.๗ ผู้ขายจะต้องดำเนินการส่งมอบงานให้ถูกต้องครบถ้วนตามเงื่อนไขข้อกำหนดในสัญญา หากเกิดการล่าช้าจะทำการปรับรายวันในอัตราร้อยละ ๐.๒ ของมูลค่าพัสดุที่ยังไม่รับมอบจนถึงวันที่ส่งมอบครบถ้วน

รูปแบบ Artwork



Scale 100%

รายละเอียดและขั้นตอนการผลิต

1. พิมพ์สีน้ำเงิน Pantone 286 C ในตำแหน่งดังนี้

- คำว่า "กสทช." (เช่นในลายน้ํา)

- คำว่า "สำนักงานคณะกรรมการกระจายเสียงและกิจการโทรคมนาคมแห่งชาติ (กสทช.)" แถบด้านล่าง

- คำว่า "boardcasting.nbtc.go.th" ตัวเล็ก แถบด้านน้ํา

2. TECHNIC Gold Laser Foil เมื่อน้องที่จะเห็นเป็นสีทอง และอีกมุมมองหนึ่งจะเห็นเป็นสีประทุษร้ายที่ "ครุฑน้ํา" และ คำว่า "กสทช."

รูปแบบการเข้าม้วน จำนวน 5,000 ดวง / ม้วน

3. เมื่อส่งด้วย Black Light สีน้ำเงิน (Pantone 286 C) จะเปลี่ยนเป็นโทนสีชมพู

บนพื้นผิววัสดุที่นำไปตัด

4. ด้านล่างเมื่อออกสติกเกอร์ออกแล้ว จะปรากฏคำว่า VOID

Handwritten signature and initials in blue ink.