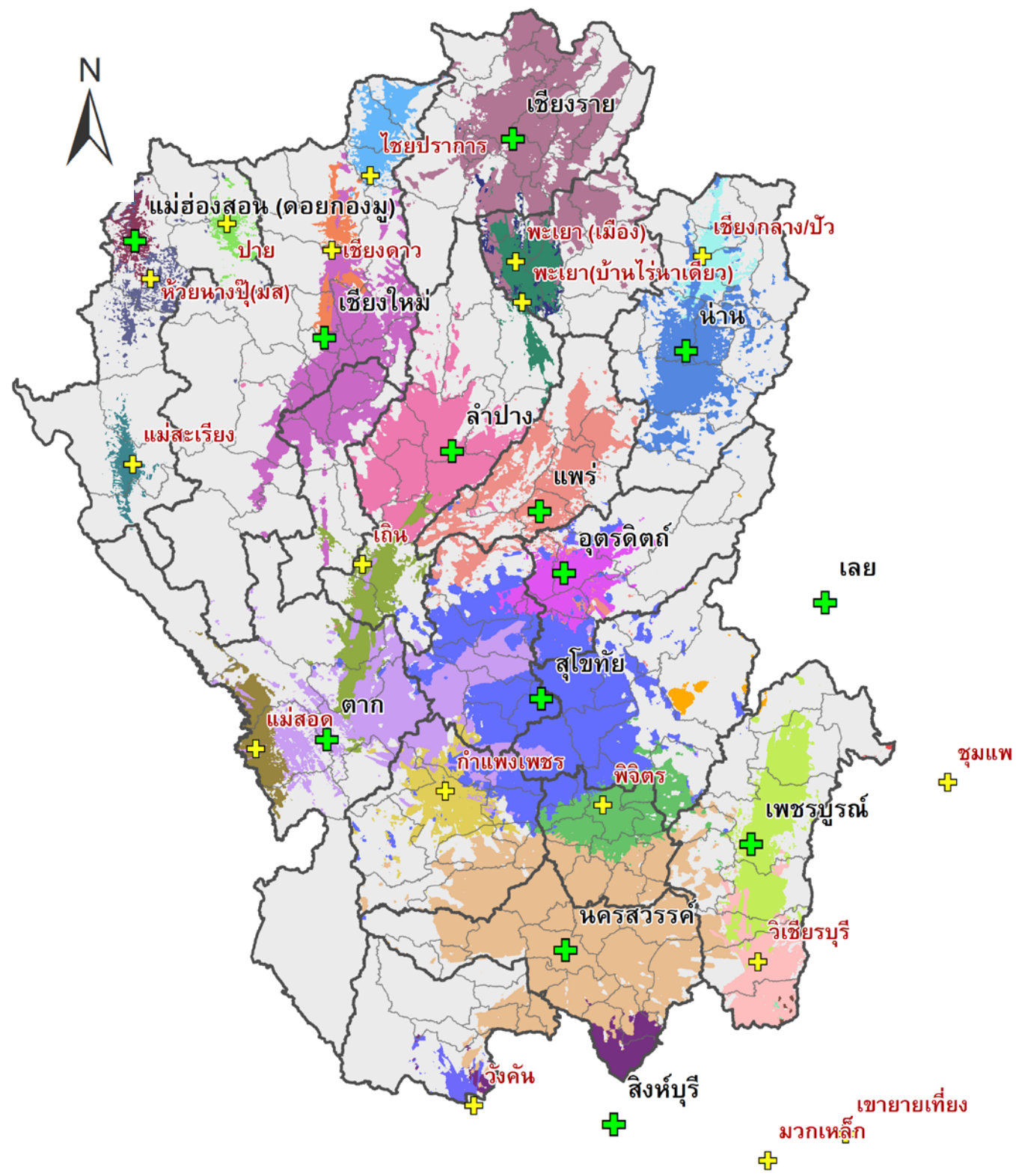


พื้นที่ครอบคลุมของสัญญาณดิจิทัลทีวีของประเทศไทยภายหลังการขยายโครงข่ายปีที่ 1-3

จังหวัดในภาคเหนือ
(17 จังหวัด)

กำแพงเพชร เชียงราย เชียงใหม่ ตาก นครสวรรค์ น่าน พะเยา พิษณุโลก เพชรบูรณ์ แม่ฮ่องสอน ลำปาง ลำพูน สุโขทัย อุตรดิตถ์ อุทัยธานี



คำอธิบายสีของพื้นที่ครอบคลุม : ชื่อสถานี (กำหนดการขยายโครงข่าย)

กำแพงเพชร (1 มิ.ย. 2559)	ห้วยนางปู้(มส) (1 มิ.ย. 2559)
ชุมแพ (15 มิ.ย. 2558)	อุตรดิตถ์ (1 มิ.ย. 2558)
ตาก (1 ก.พ. 2558)	เขายายเที่ยง (15 มิ.ย. 2558)
นครสวรรค์ (1 ส.ค. 2557)	เชียงใหม่ (1 มิ.ย. 2559)
น่าน (1 ธ.ค. 2557)	เชียงใหม่ (1 มิ.ย. 2559)
ลำปาง (1 ธ.ค. 2558)	เชียงใหม่ (1 มิ.ย. 2559)
พะเยา (เมือง) (15 มิ.ย. 2558)	เชียงใหม่ (1 มิ.ย. 2559)
พะเยา(บ้านไร่ห้าเดียว) (1 มิ.ย. 2559)	เชียงใหม่ (1 มิ.ย. 2559)
พิษณุโลก (1 มิ.ย. 2559)	เชียงใหม่ (1 มิ.ย. 2559)
มวกเหล็ก (1 ก.พ. 2559)	เชียงใหม่ (1 มิ.ย. 2559)
ลำปาง (1 ธ.ค. 2557)	เชียงใหม่ (1 มิ.ย. 2559)
วังคันทน์ (15 มิ.ย. 2558)	เชียงใหม่ (1 มิ.ย. 2559)
วิเชียรบุรี (1 มิ.ย. 2559)	เชียงใหม่ (1 มิ.ย. 2559)
สิงห์บุรี (1 มิ.ย. 2557)	เชียงใหม่ (1 มิ.ย. 2559)
สุโขทัย (1 มิ.ย. 2557)	เชียงใหม่ (1 มิ.ย. 2559)
	เชียงใหม่ (1 มิ.ย. 2559)

คำอธิบายสัญลักษณ์

+ สถานีหลัก
 + สถานีเสริม
 ขอบเขตจังหวัด
 ขอบเขตอำเภอ

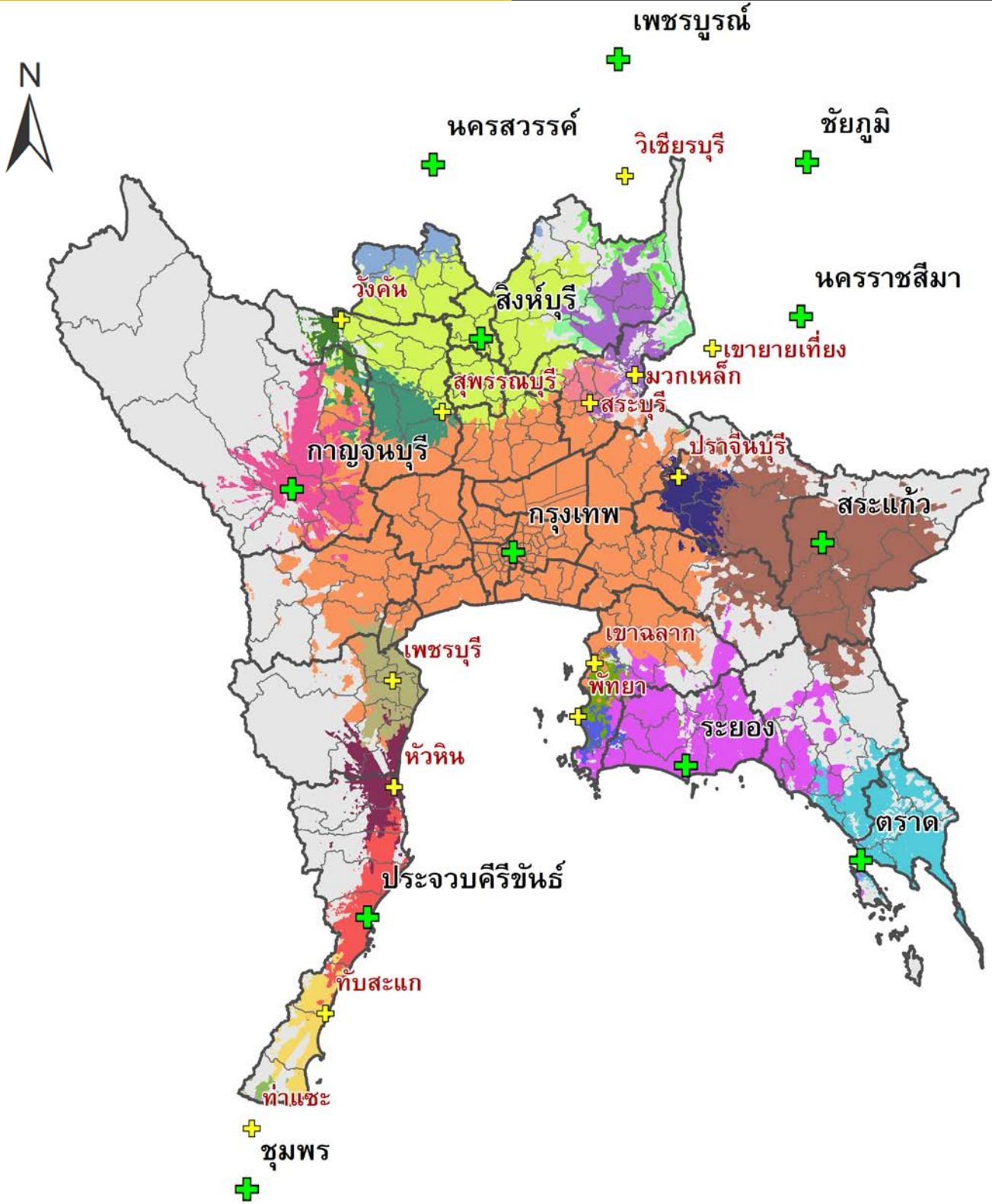
หมายเหตุ

รูปแสดงพื้นที่ครอบคลุมสัญญาณนี้จัดทำขึ้นโดยอาศัยแบบจำลองการแพร่กระจายคลื่นประกอบกับข้อมูลทางเทคนิคในส่วนของสถานีหลัก 39 สถานี และสถานีเสริมในกลุ่ม A1 45 สถานี รวมทั้งอาศัยข้อมูลภูมิประเทศในการคำนวณด้วย ทั้งนี้ การจัดหาอุปกรณ์หรือติดตั้งโครงข่ายในสภาพพื้นที่จริงอาจมีความแตกต่างจากแบบจำลองบ้างขึ้นกับปัจจัยของสิ่งแวดล้อม และพื้นที่ซึ่งยังไม่มีสัญญาณครอบคลุมอาจต้องรอการขยายโครงข่ายในปีที่ 4

พื้นที่ครอบคลุมของสัญญาณดิจิทัลทีวีของประเทศไทยภายหลังการขยายโครงข่ายปีที่ 1-3

จังหวัดในภาคกลาง ตะวันออก ตะวันตก
(26 จังหวัด)

กรุงเทพ สมุทรปราการ นนทบุรี ปทุมธานี พระนครศรีอยุธยา อ่างทอง ลพบุรี สิงห์บุรี ชัยนาท สระบุรี ชลบุรี ระยอง จันทบุรี ตราด ฉะเชิงเทรา จันทบุรี นครนายก สระแก้ว ราชบุรี กาญจนบุรี สุพรรณบุรี นครปฐม สมุทรสาคร สมุทรสงคราม เพชรบุรี ประจวบคีรีขันธ์



คำอธิบายสีของพื้นที่ครอบคลุม : ชื่อสถานี (กำหนดการขยายโครงข่าย)

	กรุงเทพ (1 เม.ย. 2557)		ระยอง (1 พ.ค. 2557)
	กาญจนบุรี (1 ก.พ. 2558)		วังคันทน์ (15 มิ.ย. 2558)
	ชัยภูมิ (1 เม.ย. 2558)		วิเชียรบุรี (1 มิ.ย. 2559)
	ชุมพร (1 ก.พ. 2558)		สระบุรี (1 ธ.ค. 2558)
	ตราด (1 ก.พ. 2558)		สระแก้ว (1 ส.ค. 2557)
	ทับสะแก (1 ธ.ค. 2558)		สิงห์บุรี (1 มิ.ย. 2557)
	ท่ามะแซ (1 มิ.ย. 2559)		สุพรรณบุรี (1 มิ.ย. 2559)
	นครราชสีมา (1 เม.ย. 2557)		หัวหิน (1 มิ.ย. 2557)
	นครสวรรค์ (1 ส.ค. 2557)		เขาฉลาก (1 ก.พ. 2559)
	ประจวบคีรีขันธ์ (1 ธ.ค. 2557)		เขายายเที่ยง (15 มิ.ย. 2558)
	ปราจีนบุรี (1 ธ.ค. 2558)		เพชรบุรี (1 มิ.ย. 2559)
	พัทธยา (1 ก.พ. 2559)		เพชรบูรณ์ (1 ธ.ค. 2557)
	มวกเหล็ก (1 ก.พ. 2559)		

คำอธิบายสัญลักษณ์

สถานีหลัก สถานีเสริม ขอบเขตจังหวัด ขอบเขตอำเภอ

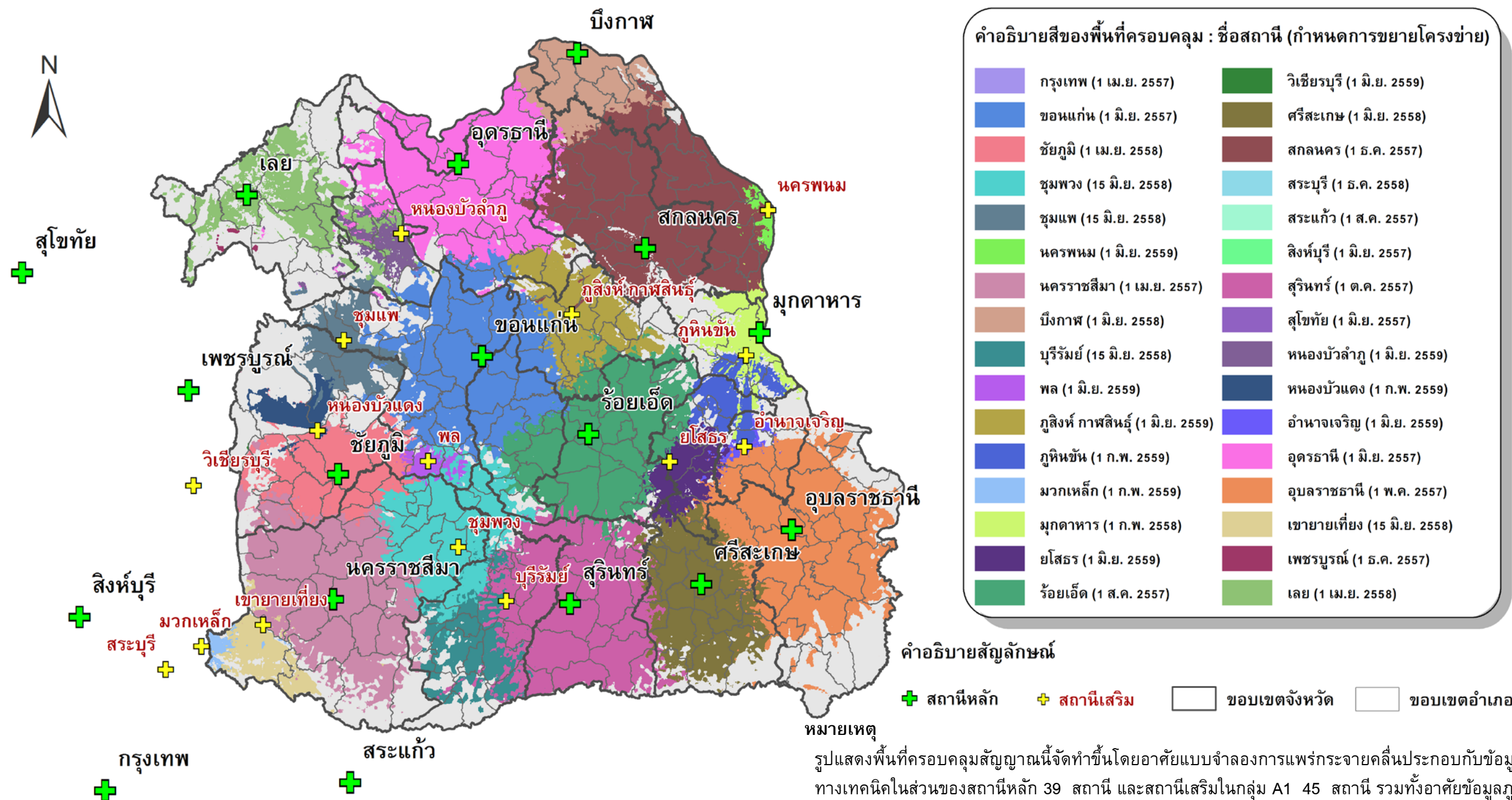
หมายเหตุ

รูปแสดงพื้นที่ครอบคลุมสัญญาณนี้จัดทำขึ้นโดยอาศัยแบบจำลองการแพร่กระจายคลื่นประกอบกับข้อมูลทางเทคนิคในส่วนขอสถานีหลัก 39 สถานี และสถานีเสริมในกลุ่ม A1 45 สถานี รวมทั้งอาศัยข้อมูลภูมิประเทศในการคำนวณด้วย ทั้งนี้ การจัดหาอุปกรณ์หรือติดตั้งโครงข่ายในสภาพพื้นที่จริงอาจมีความแตกต่างจากแบบจำลองบ้างขึ้นกับปัจจัยของสิ่งแวดล้อม และพื้นที่ซึ่งยังไม่มีสัญญาณครอบคลุมอาจต้องรอการขยายโครงข่ายในปีที่ 4

พื้นที่ครอบคลุมของสัญญาณดิจิทัลทีวีของประเทศไทยภายหลังการขยายโครงข่ายปีที่ 1-3

จังหวัดในภาคตะวันออกเฉียงเหนือ
(20 จังหวัด)

นครราชสีมา บุรีรัมย์ สุรินทร์ ศรีสะเกษ อุบลราชธานี ยโสธร ชัยภูมิ อำนาจเจริญ บึงกาฬ หนองบัวลำภู
ขอนแก่น อุดรธานี เลย หนองคาย มหาสารคาม ร้อยเอ็ด กาฬสินธุ์ สกลนคร นครพนม มุกดาหาร

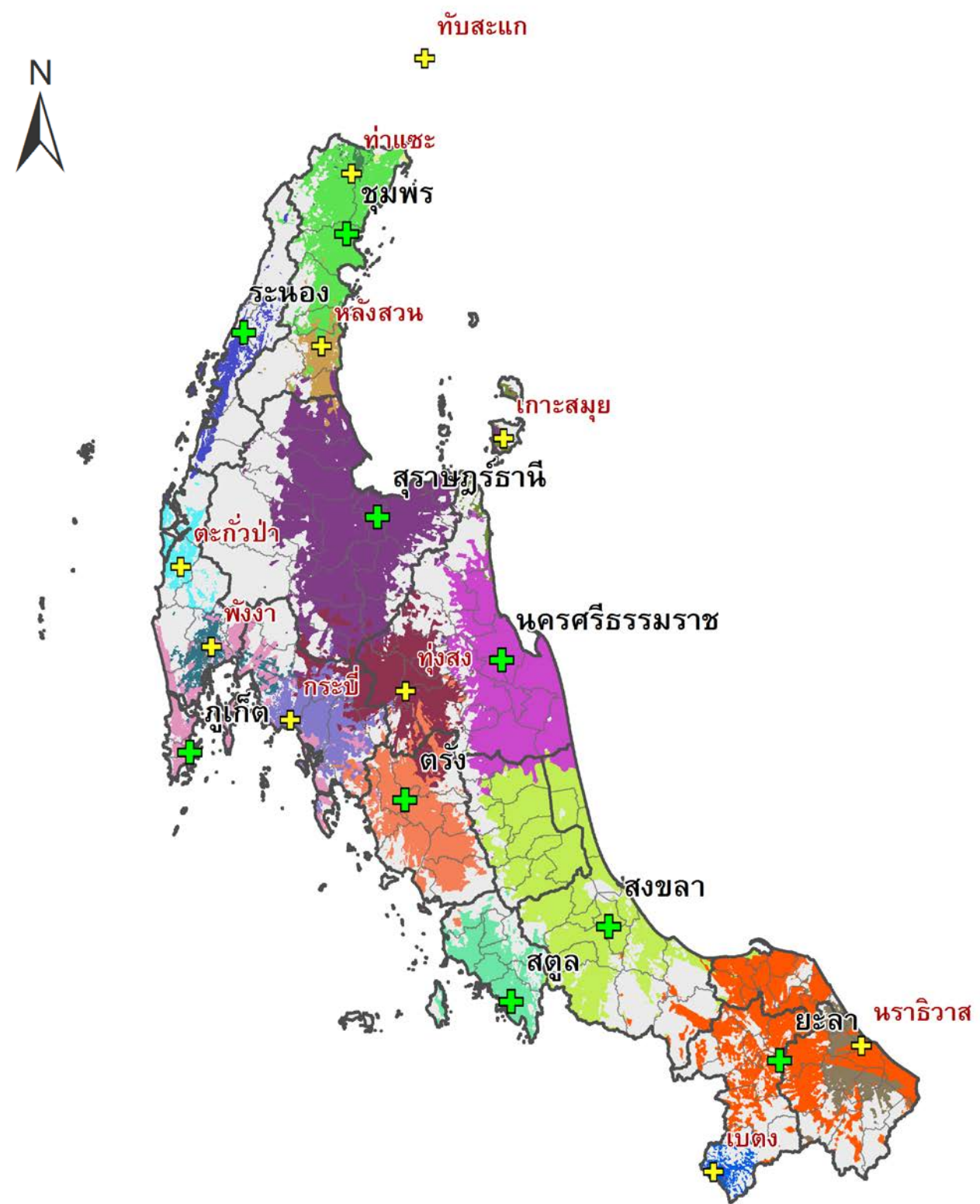


หมายเหตุ
รูปแสดงพื้นที่ครอบคลุมสัญญาณนี้จัดทำขึ้นโดยอาศัยแบบจำลองการแพร่กระจายคลื่นประกอบกับข้อมูลทางเทคนิคในส่วนของสถานีหลัก 39 สถานี และสถานีเสริมในกลุ่ม A1 45 สถานี รวมทั้งอาศัยข้อมูลภูมิประเทศในการคำนวณด้วย ทั้งนี้ การจัดหาอุปกรณ์หรือติดตั้งโครงข่ายในสภาพพื้นที่จริงอาจมีความแตกต่างจากแบบจำลองบ้างขึ้นกับปัจจัยของสิ่งแวดล้อม และพื้นที่ซึ่งยังไม่มีสัญญาณครอบคลุมอาจต้องรอการขยายโครงข่ายในปีที่ 4

พื้นที่ครอบคลุมของสัญญาณดิจิทัลทีวีของประเทศไทยภายหลังการขยายโครงข่ายปีที่ 1-3

จังหวัดในภาคใต้
(14 จังหวัด)

นครศรีธรรมราช กระบี่ พังงา ภูเก็ต สุราษฎร์ธานี ระนอง ชุมพร สงขลา
สตูล ตรัง พัทลุง ปัตตานี ยะลา นราธิวาส



คำอธิบายสีของพื้นที่ครอบคลุม : ชื่อสถานี (กำหนดการขยายโครงข่าย)

	กระบี่ (1 มิ.ย. 2559)		ภูเก็ต (1 ต.ค. 2557)
	ชุมพร (1 ก.พ. 2558)		ยะลา (1 มิ.ย. 2558)
	ตรัง (1 ต.ค. 2557)		ระนอง (1 เม.ย. 2558)
	ตะกั่วป่า (1 ก.พ. 2559)		สงขลา (1 เม.ย. 2557)
	ทับสะแก (1 ธ.ค. 2558)		สตูล (1 มิ.ย. 2558)
	ทุ่งสง (15 มิ.ย. 2558)		สุราษฎร์ธานี (1 พ.ค. 2557)
	ท่าแซะ (1 มิ.ย. 2559)		หลังสวน (1 มิ.ย. 2559)
	นครศรีธรรมราช (1 ต.ค. 2557)		เกาะสมุย (1 ธ.ค. 2558)
	นราธิวาส (1 มิ.ย. 2559)		เบตง (1 ก.พ. 2559)
	พังงา (1 มิ.ย. 2559)		

คำอธิบายสัญลักษณ์

สถานีหลัก สถานีเสริม ขอบเขตจังหวัด ขอบเขตอำเภอ

- หมายเหตุ
1. รูปแสดงพื้นที่ครอบคลุมสัญญาณนี้จัดทำขึ้นโดยอาศัยแบบจำลองการแพร่กระจายคลื่นประกอบกับข้อมูลทางเทคนิคในส่วน of สถานีหลัก 39 สถานี และสถานีเสริมในกลุ่ม A1 45 สถานี รวมทั้งอาศัยข้อมูลภูมิประเทศในการคำนวณด้วย ทั้งนี้ การจัดหาอุปกรณ์หรือติดตั้งโครงข่ายในสภาพพื้นที่จริงอาจมีความแตกต่างจากแบบจำลองบ้างขึ้นกับปัจจัยของสิ่งแวดล้อม และพื้นที่ซึ่งยังไม่มีสัญญาณครอบคลุมอาจต้องรอการขยายโครงข่ายในปีที่ 4
 2. สถานีเสริมสุโหงปาตี (1 ธ.ค.2558) อยู่ระหว่างปรับปรุงรายละเอียดทางเทคนิคเพิ่มเติมก่อนวิเคราะห์คำนวณ