



TRUE : ชื่อเก็งกำไร เคาะราคา 13.16 บ.

#TRUE #ทับทูน • ในสัปดาห์ที่ผ่านมา แม้อัตราหุ้นโลกจะเคลื่อนไหวในกรอบแคบจากแรงกดดันด้านนโยบายภาษีของประธานาธิบดีทรัมป์ ซึ่งยังคงยืนยันเห็นเดิมนำขึ้นภาษีรอบใหญ่กับกลุ่มประเทศเป้าหมาย โดยประกาศชัดเจนว่ามาตรการใหม่จะเริ่มมีผลในวันที่ 1 สิงหาคมนี้ ครอบคลุมการขึ้นภาษี 30% กับยุโรปและเม็กซิโก, 35% กับแคนาดา, 50% กับทองแดง และเตรียมเพิ่มภาษีนำเข้า 200% รวมถึงสินค้ากลุ่มเซมิคอนดักเตอร์เพิ่มเติม อย่างไรก็ตาม ตลาดหุ้นยังสามารถขยับขึ้นหาจุดสูงสุดใหม่ได้ โดยได้รับแรงหนุนจากทั้งเศรษฐกิจสหรัฐฯ ที่ออกมาดีกว่าคาดและความคืบหน้าในการเจรจาการค้า โดยเฉพาะในฝั่งเอเชียที่โดดเด่น ได้แก่ ไทย และอินโดนีเซีย ซึ่งต่างเร่งเสนอเงื่อนไขเพื่อหลีกเลี่ยงภาษีที่ถูกขู่ว่าจะบังคับใช้ อินโดนีเซียสามารถตกลงยอมรับภาษี 19% แทน 32% เดิม พร้อมเปิดตลาดนำเข้าสินค้าสหรัฐฯ เกือบทั้งหมด ขณะที่ไทยยื่นข้อเสนอนฉบับใหม่ โดยเพิ่มรายการสินค้าสหรัฐฯ ที่จะยกเว้นภาษีและอุปสรรคทางการค้าเป็นประมาณ 90% ของสินค้าทั้งหมด จากข้อเสนอเดิมที่ครอบคลุมกว่า 60% เพื่อแลกกับการลดอัตราภาษีลงเหลือ 18-20% นอกจากนี้ ตัวเลขเศรษฐกิจสหรัฐฯ ยังช่วยประคอง Sentiment ได้ดี โดยแม้ CPI จะเร่งขึ้น แต่ยังคงต่ำกว่าที่นักวิเคราะห์คาด ขณะที่ PPI ต่ำกว่าคาดชัดเจน บ่งชี้ว่าแรงกดดันด้านต้นทุนยังไม่รุนแรง ส่วนยอดค้าปลีกเดือนมิถุนายนพุ่งขึ้น +0.6% MoM สูงกว่าคาดที่ +0.1% สะท้อนว่าอุปสงค์ภาคครัวเรือนยังแข็งแกร่งและทนทานต่อความไม่แน่นอนด้านนโยบาย

- เรามีมุมมองที่ตื่นตัวต่อการลงทุนในสินทรัพย์เสี่ยง หลังผ่านพ้นการรายงานผลประกอบการ 2Q/25 สัปดาห์แรกที่มีบริษัทรายงานงบมาแล้ว 51 บริษัท โดยมี 86% ที่มีกำไรมากกว่าคาด ขณะที่กำไรโดยรวมเติบโต 10% และสูงกว่าประมาณการ 8.2% นำโดยหุ้นในกลุ่มธนาคารที่กำไรมากกว่าคาด 11.9% และเติบโต 17% ทำให้นักวิเคราะห์ปรับประมาณการกำไรของบริษัทใน S&P 500 ขึ้นชัดเจน หลังไม่กล้าปรับขึ้นเพราะกังวลผลกระทบของภาษีนำเข้า นอกจากนี้ยังเห็นผลประกอบการที่ดีมากของหุ้นเซมิคอนดักเตอร์ชั้นนำอย่าง TSMC ที่สะท้อนความต้องการ AI ที่แข็งแกร่งและมีแนวโน้มดีต่อเนื่อง คาดว่าบริษัทใน Supply chain ที่อยู่สหรัฐฯ น่าจะมีผลประกอบการที่ไม่ต่างกัน สำหรับคำแนะนำการลงทุน เราเปิดคำแนะนำใหม่โดยลงทุนในหุ้นเทคโนโลยีสหรัฐฯ สำหรับ Satellite Portfolio 12 เดือนข้างหน้า ผ่านกองทุน KKP TECH-UH ที่เน้นลงทุนในหุ้นกลุ่ม Technology และ Communication Services ซึ่งน่าจะมีส่วนประกอบเติบโตแข็งแกร่งสวนทางกับกลุ่มอื่น พร้อมแนะนำให้ทยอยลงทุน K-GSELECTU-A(A) เป็น Core Portfolio ในจังหวัดที่ตลาดปรับฐาน ด้านตราสารหนี้ ด้วยอัตราผลตอบแทนพันธบัตร 10 ปีสหรัฐฯ ที่อยู่ใกล้ 4.5% ยังคงแนะนำให้เน้นลงทุนที่มีสัดส่วนตราสารหนี้ย่อยเข้าลงทุนผ่านกองทุน UGHSFX-N ที่เน้นตราสารหนี้คุณภาพดีโดยมีอันดับเครดิตเฉลี่ยที่ AA- และเนื่องจากค่าบาทแข็งค่า แนะนำเลือก Unhedged Class สำหรับทั้ง 3 กองทุนเพื่อลดต้นทุนค่า Hedge สำหรับ Satellite Portfolio ระยะสั้น 3-6 เดือน แนะนำ ONE-FFI เพื่อเก็งกำไรจากค่าบาทที่แข็งเกินไปในระยะสั้นจากราคาของค่าที่อยู่ในระดับสูง โดยทยอยสะสมในกรอบ 32-33.5 บาทต่อดอลลาร์ และตัดขาดทุนเมื่อค่าบาทแข็งกว่า 31.50 บาท โดยมีเป้าหมายกำไรที่ 35 บาทต่อดอลลาร์ ทั้งนี้ในสัปดาห์ที่ผ่านมาดัชนีค่าเงินดอลลาร์ปรับตัวแข็งค่ารายสัปดาห์มากที่สุดเป็น

- สำหรับตลาดหุ้นไทย KS ประเมิน SET จะเคลื่อนไหวในกรอบ 1,180-1,230 จุด โดยดัชนี SET ปรับตัวขึ้น Outperform ตลาดหุ้นทั่วโลกในสัปดาห์นี้ นำโดยกลุ่มอิเล็กทรอนิกส์ที่นำโดย DELTA และขนส่งที่นำโดย AOT จากความหวังเชิงบวกต่อการเจรจาการค้าระหว่างไทยกับสหรัฐฯ ที่อาจได้สิทธิภาษีที่ดีกว่าประเทศเพื่อนบ้าน ประกอบกับแนวโน้มดอกเบี้ยขาลงในประเทศจากการคาดการณ์ว่าผู้ว่าฯ.คนใหม่

ทินทัศน์

Thun Hoon
Circulation: 100,000
Ad Rate: 752

Section: First Section/กระดานเขียน

วันที่: จันทร์ 21 กรกฎาคม 2568

ปีที่: 22

ฉบับที่: 5245

หน้า: 13(ล่าง)

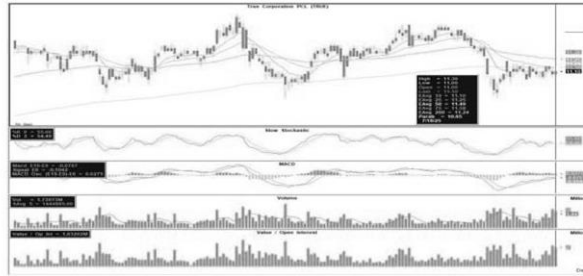
Col.Inch: 54.08

Ad Value: 40,668.16

PRValue (x3): 122,004.48

คลิป: ขาว-ดำ

หัวข้อข่าว: KSecurities: TRUE : ชื่อเก็งกำไรเคาะราคา 13.16 บ.



จะมีทำที่ผ่อนคลายทางการเงิน หนุนมุมมองเชิงบวกต่อหุ้นที่อ่อนไหวต่อ ดอกเบี้ย และสะท้อนภาพการฟื้นตัวของ Sentiment ในประเทศอย่าง ชัดเจน โดยในสัปดาห์นี้ให้ติดตามพัฒนาการข้อตกลงการค้ากับสหรัฐ ตัวเลขส่งออกที่คาดว่าจะยังเร่งตัวขึ้นมาที่ 19% YoY จาก 18.4% ใน เดือนที่แล้ว หุ้นแนะนำสัปดาห์นี้ คือ BANPU : ราคาพื้นฐาน 5.10 บาท คาดแนวโน้มผลประกอบการ 3Q/25 จะฟื้นตัวขึ้นอย่างแข็งแกร่ง จาก Sale Volume ถ่านหินที่ปรับตัวขึ้นตาม Seasonality ที่เร่งตัว ขึ้นใน 2H/25 จากการ Stock up Demand ก่อนเข้าสู่หน้าหนาว ใน 4Q/25 ขณะที่ราคาถ่านหิน QTD ใน 3Q/25 ปรับตัวขึ้น 5% QoQ หนุนการฟื้นตัวของรายได้อย่างแข็งแกร่ง ธุรกิจก๊าซธรรมชาติของ BANPU จะได้รับประโยชน์จากภาษีศุลกากรตอบโต้ระหว่างสหรัฐกับคู่ค้า ซึ่งอาจทำให้ราคาก๊าซธรรมชาติของสหรัฐพุ่งสูงขึ้นด้วยความต้องการ LNG ของสหรัฐจากประเทศคู่ค้าที่เพิ่มขึ้นเพื่อลดการเกินดุลทางการค้า รวมถึงแนวโน้มค่าเงินบาทที่อ่อนค่าลงใน 2H/25 จะสนับสนุนรายได้ เนื่องจากอยู่ในสกุลเงิน US Dollar เป็นส่วนใหญ่ TRUE : ราคาพื้นฐาน 13.16 บาท ที่เรามุมมองเชิงบวกหลัง กสทช. รับรองผลการประมูล คลื่นความถี่รวม 4 ย่าน ได้แก่ 850MHz, 1500MHz, 2100MHz และ 2300MHz โดยผลการประมูลในภาพรวมเป็นบวก การแข่งขันไม่ รุนแรงเท่าที่คาด TRUE ชนะประมูลคลื่น 2300MHz ราคาต่ำกว่าคาด ถึง 37% อีกทั้งมีการประมูล 1500MHz เหนือความคาดหมาย หนุนให้ TRUE ได้คลื่นเพิ่มมากถึง 90MHz ทำให้ถือคลื่น Mid-Band รวม สูงถึง 280MHz ส่งผลบวกต่อคุณภาพการให้บริการและความสามารถในการแข่งขันในช่วงหลายปีข้างหน้า จนกว่าคลื่น 3500MHz จะเปิดให้ ใช้งานในช่วงปี 2029 หรือ 2030 🇹🇹